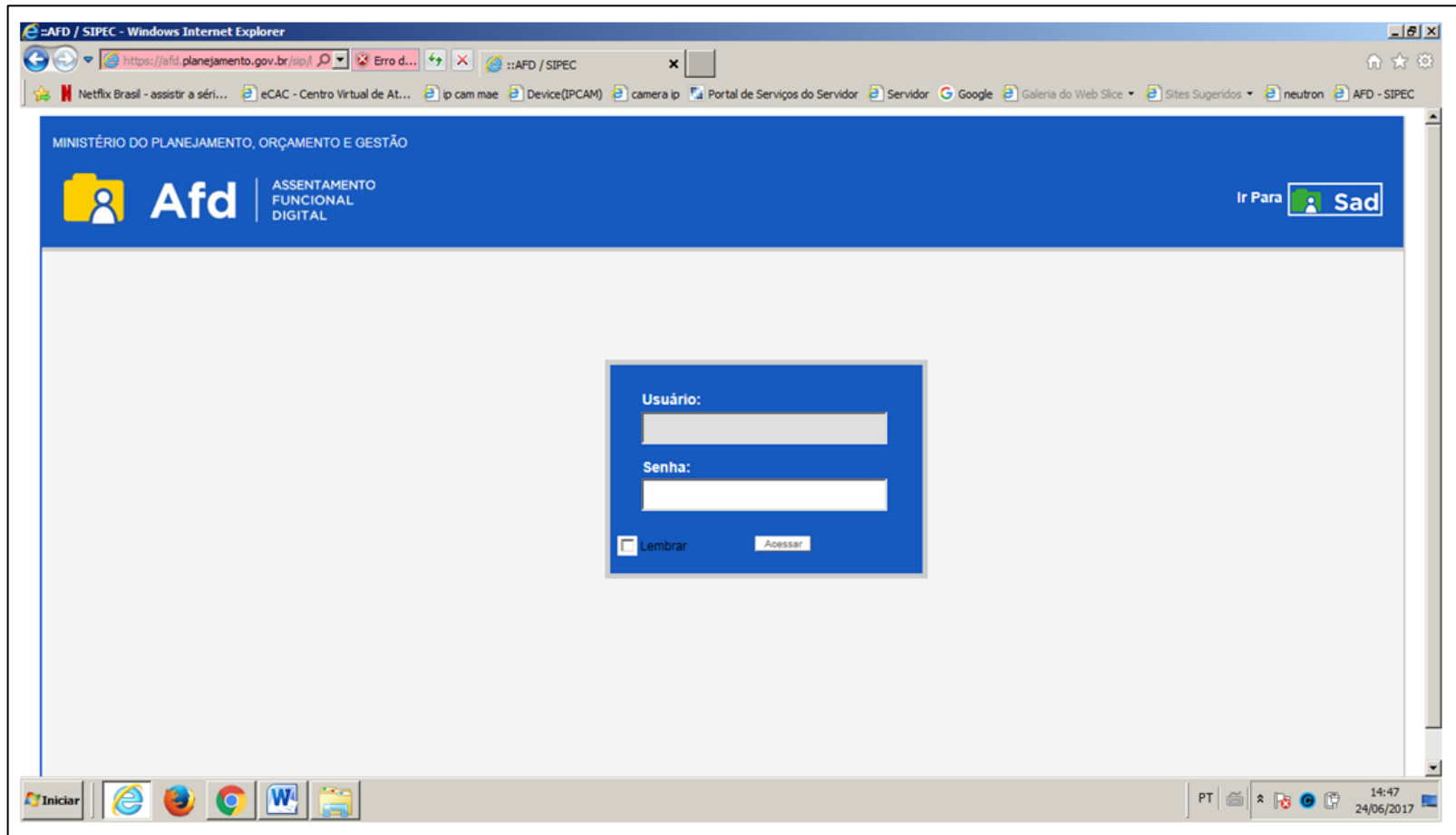


Orientações sobre o AFD

- ❑ Para acessar o Sistema de Gestão do AFD, é necessário estar devidamente cadastrado e ter instalado no computador um dos navegadores (*Internet Explorer*, *Mozilla Firefox* ou *Google Chrome*)
- ❑ Será exibida a tela de **login**, sendo que o usuário deverá informar o número de seu “**CPF** e **SENHA**”. Em seguida, deverá clicar no botão “**Acessar**”



Disponível em: https://afd.planejamento.gov.br/sip/login.php?sigla_orgao_sistema=SIPEC&sigla_sistema=SEI

Navegação no Sistema

- Concluído o **login**, o Sistema apresentará na barra superior as opções “**Tutoriais**”, “**Listar**”, “**Menu**”, “**Novidades**” e “**Sair**”. Já no menu lateral a esquerda, a opção “**Pesquisar**” e informar “**UPAG**”

Menu

- Na opção “Menu”, o usuário pode **Exibir** ou **Ocultar** o menu lateral, que dá **Acesso** a funcionalidade de “**Pesquisa**”

Novidades

- O botão “**Novidades**” serve para a **Atualização** de **Informações** sobre o AFD

Tutoriais

- O usuário pode **Acessar** o **Manual Autoexplicativo** do SEI, através de **Vídeos**

Sair

- Para **SAIR** do Sistema de Gestão do AFD, clique no botão **SAIR** da barra superior. Esse procedimento é importante para **Encerrar** a seção que foi aberta, quando o usuário efetuou o login, pois caso o usuário **feche** o *browser* **sem** realizar a **saída**, a seção **continua ativa**, e se outra pessoa abrir o navegador e acionar o sistema, este abrirá na seção anteriormente aberta. É um procedimento de **SEGURANÇA** do **Uso de Senha**, a ser observado pelo usuário

Navegação no Sistema

Informar UPAG

- Informa a **UPAG** onde está sendo realizada a pesquisa

A **UPAG** da **UFSC** é **513** e a **UPAG** do **HU** é **210**

Pesquisa

- O Sistema de Gestão do AFD **permite** realizar pesquisas na barra superior, através da busca por **Assentamentos Funcionais**. O **ÚNICO CRITÉRIO** a ser informado pode equivaler a:
 - ✓ **NÚMERO** do vínculo **SIAPE** (**Código do Órgão + Matrícula SIAPE**)
 - ✓ **Matrícula SIAPE**
 - ✓ **NOME** do **SERVIDOR**
 - ✓ **TEXTOS** contidos nos **DOCUMENTOS** do AFD

Navegação no Sistema

- ❑ O **Assentamento Funcional** é identificado por **Vínculo Funcional**, composto de:
 - ✓ **Código do Órgão** e **Matrícula**, totalizando em **12 dígitos** numéricos, em que **5 dígitos** são para o código do órgão e **7 dígitos** para Matrícula do SIAPE

Exemplo

- ❑ No Ministério do Planejamento, Orçamento e Gestão o código SIAPE do Órgão é 20113. Assim, o argumento de pesquisa a ser digitado no campo para um servidor do MP é **201139999999**, considerando que a Matrícula SIAPE dele seja **99999999**.
 - ❖ Deve-se atentar para as **Matrículas** com **ZERO** à **ESQUERDA**, para compor os **7 Dígitos**